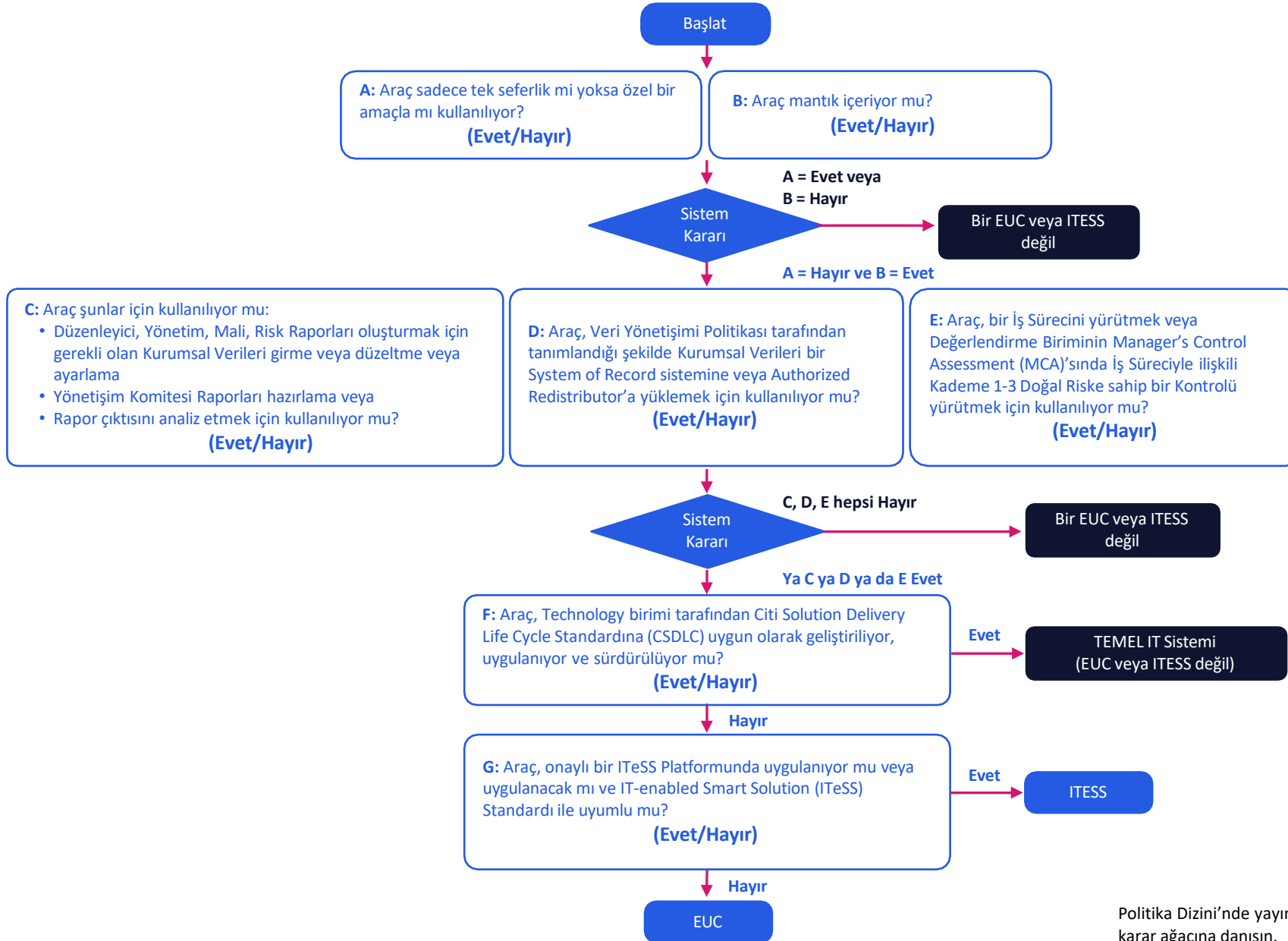


EUC ve ITeSS Karar Ağacı



Politika Dizini'nde yayınlanan EUC Standartlarındaki en son karar ağacına danışın.

Jared'ın EUC ve ITeSS Karar Ağacını tamamladıktan sonraki elektronik tablosunun sonuçları

Karar Ağacı Adımı	Soru	Yanıt
A.	Araç sadece tek seferlik mi yoksa özel bir amaçla mı kullanılıyor? Jared elektronik tabloyu aylık mali raporlama için düzenli ve tekrarlanan bir iş sürecini desteklemek üzere oluşturdu.	Hayır
B.	Araç mantık içeriyor mu? Elektronik tablo, formüller ve işlevler gibi hesaplar ve hesaplamalar dahil olmak üzere mantıksal verileri içerir.	Evet
C.	Araç şunlar için kullanılıyor mu: <ul style="list-style-type: none">Düzenleyici, Yönetim, Mali, Risk Raporları oluşturmak için gerekli olan Kurumsal Verileri girme veya düzeltme veya ayarlamaYönetişim Komitesi Raporları hazırlama veyaRapor çıktısı analiz ediliyor mu? Elektronik tablo, Hizmetler işi için finansal raporlamayı destekler.	Evet
D.	Araç, Veri Yönetişimi Politikası tarafından tanımlandığı şekilde Kurumsal Verileri bir System of Record sistemine veya Authorized Redistributor'a yüklemek için kullanılıyor mu? Hesap tablosunun sonucu bir Citi sistemine yüklenir.	Evet
E.	Araç, bir İş Sürecini yürütmek veya Değerlendirme Biriminin Manager's Control Assessment (MCA)'sında İş Süreciyle ilişkili Kademe 1-3 Doğal Riske sahip bir Kontrolü yürütmek için kullanılıyor mu? Elektronik tablo Yüksek Riskli İş Sürecini desteklemiyor.	Hayır
F.	Araç, Technology birimi tarafından Citi Solution Delivery Life Cycle Standardına (CSDL) uygun olarak geliştiriliyor, uygulanıyor ve sürdürülüyor mu? Hesap tablosu, Citi Solution Delivery Life Cycle Standardı ile uyumlu değil.	Hayır
G.	Araç onaylı bir ITeSS Platformunda uygulanıyor mu ya da uygulanacak mı ve IT-enabled Smart Solution (ITeSS) Standardı ile uyumlu mu? Elektronik tablo, ITeSS Standardı ile uyumlu değil.	Hayır

EUC ve ITeSS Karar Ağacı kriterlerinin sonuçları, elektronik tablonun bir EUC olduğunu göstermektedir.