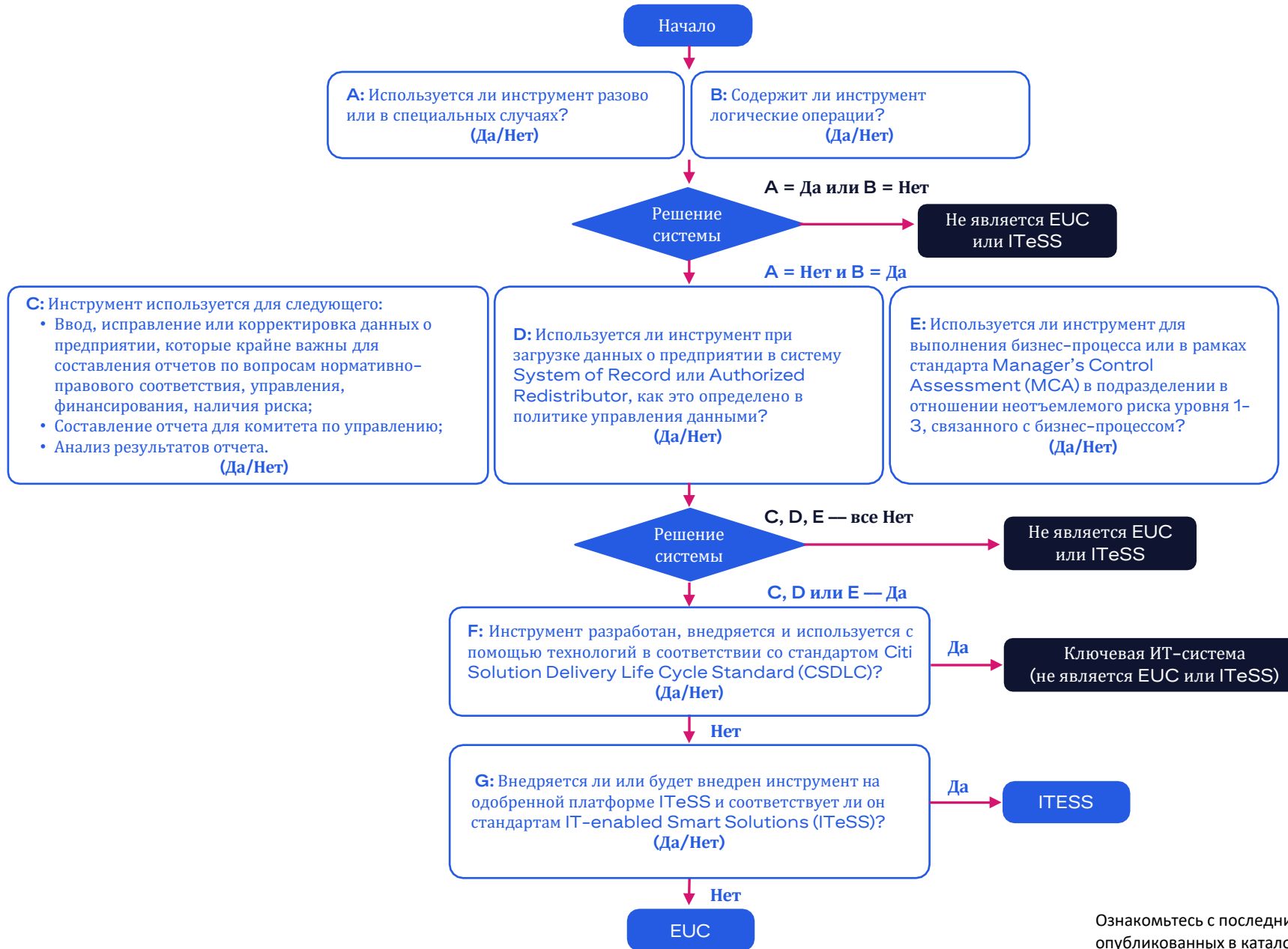


# Дерево решений по EUC и ITeSS



Ознакомьтесь с последним деревом решений в стандартах EUC, опубликованных в каталоге регламентирующих документов.

# Результаты таблицы Джареда после ответа на вопросы дерева решений по EUC и ITeSS

Этап «Дерево решений»	Вопрос	Ответ
A.	Используется ли инструмент разово или в специальных случаях? <b>Джаред подготовил таблицу в поддержку регулярного и повторяющегося бизнес-процесса в рамках ежемесячной финансовой отчетности.</b>	Нет
B.	Содержит ли инструмент логические операции? <b>Таблица выполняет логические операции, включая вычисления и расчеты, например, формулы и функции.</b>	Да
C.	Инструмент используется для следующего: <ul style="list-style-type: none"> <li>• Ввод, исправление или корректировка данных о предприятии, которые крайне важны для составления отчетов по вопросам нормативно-правового соответствия, управления, финансирования, наличия риска;</li> <li>• Составление отчета для комитета по управлению;</li> <li>• Анализ результатов отчета.</li> </ul> <b>Таблица поддерживает финансовую отчетность для предприятий в сфере обслуживания.</b>	Да
D.	Используется ли инструмент при загрузке данных о предприятии в систему System of Record или Authorized Redistributor, как это определено в политике управления данными? <b>Результаты таблицы загружаются в систему Citi.</b>	Да
E.	Используется ли инструмент для выполнения бизнес-процесса или в рамках стандарта Manager's Control Assessment (MCA) в подразделении в отношении неотъемлемого риска уровня 1-3, связанного с бизнес-процессом? <b>Таблица не поддерживает бизнес-процесс с высокой степенью риска.</b>	Нет
F.	Инструмент разрабатывается, внедряется и используется с помощью технологий, которые соответствуют требованиям стандарта Citi Solution Delivery Life Cycle Standard (CSDLCS)? <b>Таблица не соответствует требованиям стандарта Citi Solution Delivery Life Cycle Standard.</b>	Нет
G.	Внедряется ли или будет внедрен инструмент на одобренной платформе ITeSS и соответствует ли он стандартам IT-enabled Smart Solutions (ITeSS) (ITeSS)? <b>Таблица не соответствует требованиям стандарта ITeSS.</b>	Нет

Ответы на вопросы дерева решений по EUC и ITeSS указывают на то, что таблица является инструментом EUC.