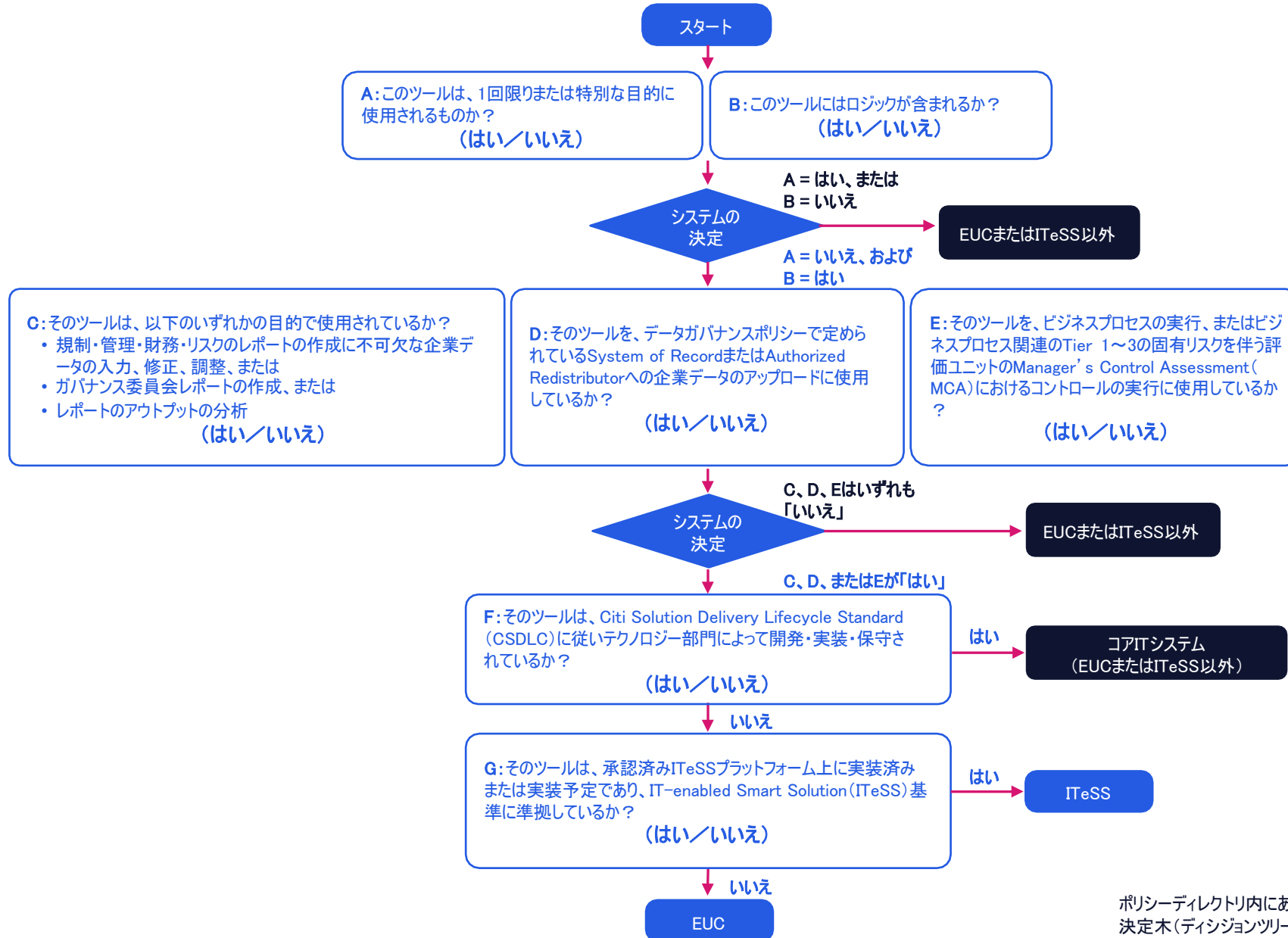


EUCおよびITeSSの決定木(ディシジョンツリー)



ポリシーディレクトリ内にある、発行されたEUC基準における最新の決定木(ディシジョンツリー)を参照してください。

EUCおよびITeSS決定木(ディシジョンツリー)を使用後のジャレッドのスプレッドシートの結果

決定木(ディシジョンツリー)のステップ	質問	正解
A.	このツールは、1回限りまたは特別な目的に使用されるものか？ ジャレッドは、月次財務報告書用の定期的かつ反復的なビジネスプロセスをサポートするため、スプレッドシートを作成しました。	いいえ
B.	このツールにはロジックが含まれるか？ このスプレッドシートには、計算および演算(公式や関数)などのロジックが含まれています。	はい
C.	そのツールは、以下のいずれかの目的で使用されているか？ <ul style="list-style-type: none"> 規制・管理・財務・リスク・レポートの作成に不可欠な企業データの入力、修正、調整、または ガバナンス委員会レポートの作成、または レポートのアウトプットの分析 このスプレッドシートは、サービス事業の財務報告に対応しています。	はい
D.	そのツールを、データガバナンスポリシーで定められているSystem of RecordまたはAuthorized Redistributorへの企業データのアップロードに使用しているか？ このスプレッドシートの結果は、Citiのシステムにアップロードされます。	はい
E.	そのツールを、ビジネスプロセスの実行、またはビジネスプロセス関連のTier 1～3の固有リスクを伴う評価ユニットのManager's Control Assessment(MCA)におけるコントロールの実行に使用しているか？ このスプレッドシートは、高リスクなビジネスプロセスに対応していません。	いいえ
F.	そのツールは、Citi Solution Delivery Lifecycle Standard(CSDLG)基準に従いテクノロジー部門によって開発・実装・保守されているか？ このスプレッドシートは、Citi Solution Delivery Lifecycle Standardに準拠していません。	いいえ
G.	そのツールは、承認済みITeSSプラットフォーム上に実装済みまたは実装予定であり、IT-enabled Smart Solution(ITeSS)基準に準拠しているか？ このスプレッドシートは、ITeSS基準に準拠していません。	いいえ

EUCとITeSSの決定木(ディシジョンツリー)に関する基準を確認した結果、スプレッドシートはEUCであることが分かりました。