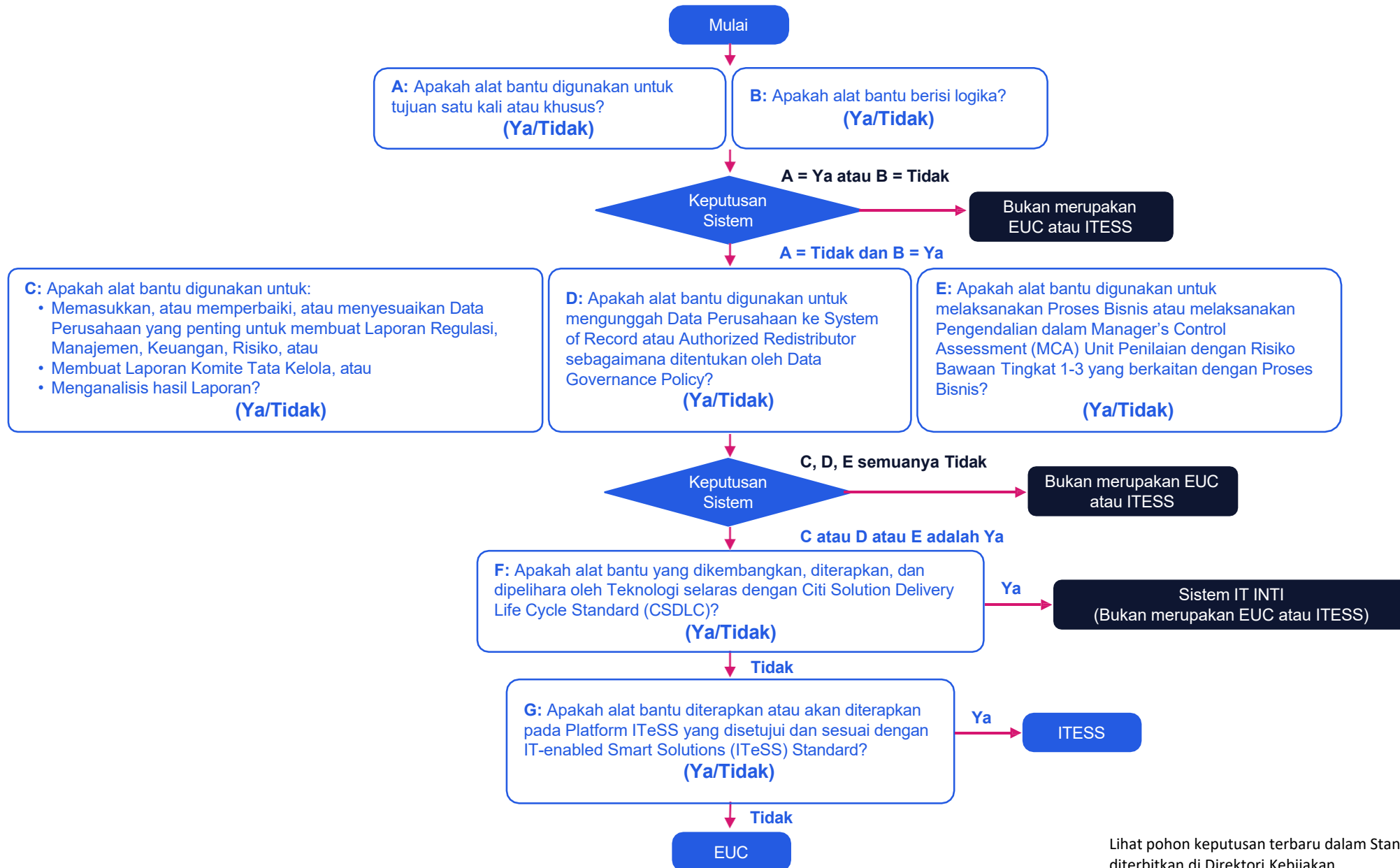


Pohon Keputusan EUC & ITeSS



Lihat pohon keputusan terbaru dalam Standar EUC yang diterbitkan di Direktori Kebijakan.

Hasil lembar kerja Jared setelah menyelesaikan Pohon Keputusan EUC & ITeSS

Langkah Pohon Keputusan	Pertanyaan	Jawaban
A.	<p>Apakah alat bantu digunakan untuk tujuan satu kali atau khusus?</p> <p>Jared membuat lembar kerja guna mendukung proses bisnis rutin dan berulang untuk pelaporan keuangan bulanan.</p>	Tidak
B.	<p>Apakah alat bantu berisi logika?</p> <p>Lembar kerja tersebut berisi logika, termasuk komputasi dan perhitungan seperti formula dan fungsi.</p>	Ya
C.	<p>Apakah alat bantu digunakan untuk:</p> <ul style="list-style-type: none"> • Memasukkan, atau memperbaiki, atau menyesuaikan Data Perusahaan yang penting untuk membuat Laporan Regulasi, Manajemen, Keuangan, Risiko, atau • Membuat Laporan Komite Tata Kelola, atau • Menganalisis hasil laporan? <p>Lembar kerja mendukung pelaporan keuangan untuk bisnis Layanan.</p>	Ya
D.	<p>Apakah alat bantu digunakan untuk mengunggah Data Perusahaan ke System of Record atau Authorized Redistributor sebagaimana ditentukan oleh Data Governance Policy?</p> <p>Hasil lembar kerja diunggah ke sistem Citi.</p>	Ya
E.	<p>Apakah alat bantu digunakan untuk melaksanakan Proses Bisnis atau melaksanakan Pengendalian dalam Manager's Control Assessment (MCA) Unit Penilaian dengan Risiko Bawaan Tingkat 1-3 yang berkaitan dengan Proses Bisnis?</p> <p>Lembar kerja tidak mendukung Proses Bisnis Berisiko Tinggi.</p>	Tidak
F.	<p>Apakah alat bantu yang dikembangkan, diterapkan, dan dipelihara oleh Teknologi selaras dengan Citi Solution Delivery Life Cycle Standard (CSDL) Standard?</p> <p>Lembar kerja tidak mematuhi Citi Solution Delivery Life Cycle Standard.</p>	Tidak
G.	<p>Apakah alat bantu diterapkan atau akan diterapkan pada Platform ITeSS yang disetujui dan sesuai dengan IT-enabled Smart Solutions (ITeSS) Standard?</p> <p>Lembar kerja tidak mematuhi ITeSS Standard.</p>	Tidak