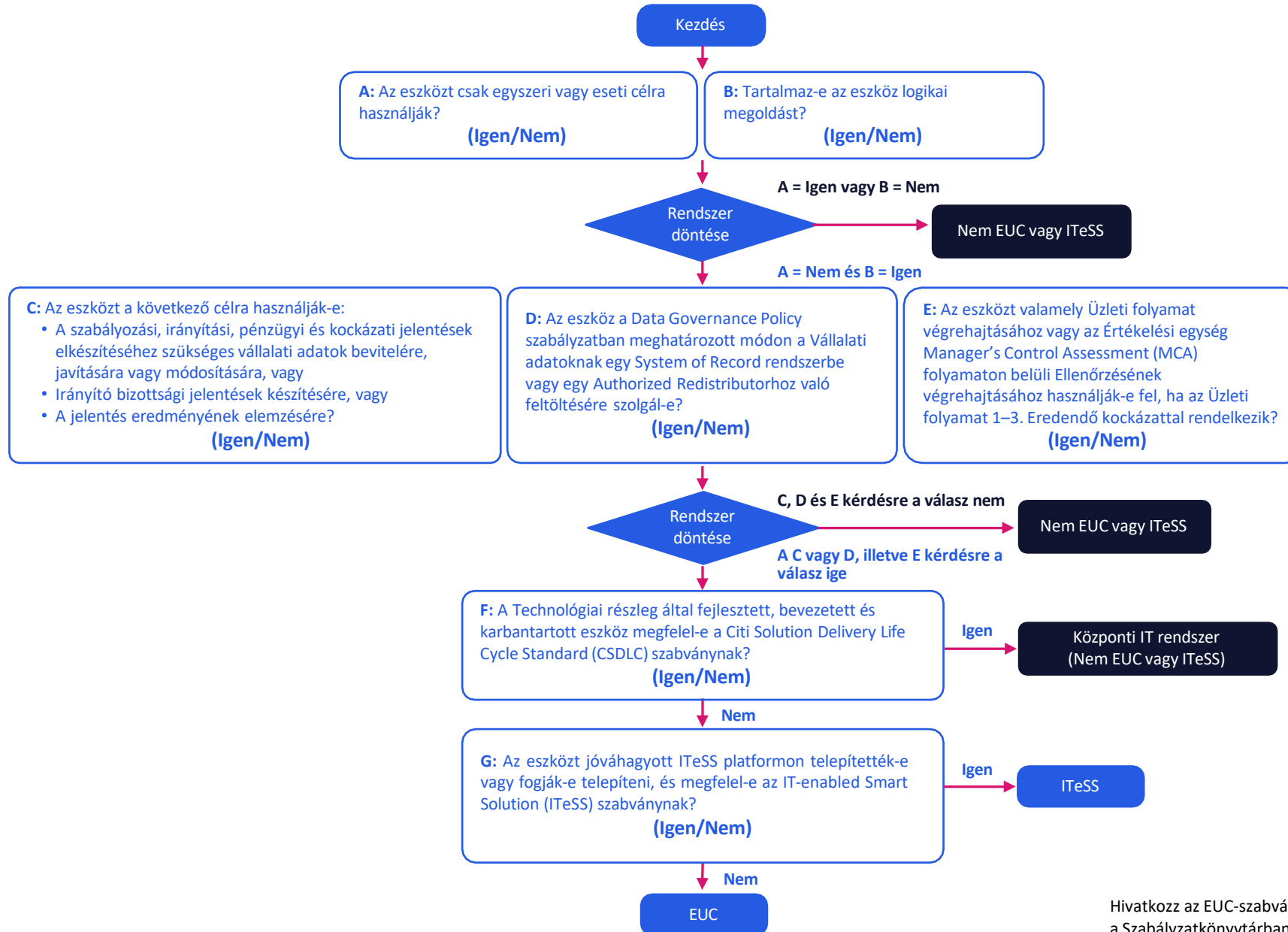


EUC és ITeSS döntési fa



Hivatkozz az EUC-szabványok legfrissebb döntési fájára, amely a Szabályzatkönyvtárban található.

Jared táblázata az EUC és ITeSS döntési fa kérdéseinek kitöltése után

Döntési fa szerinti lépés	Kérdés	Válasz
A.	Az eszközt csak egyszeri vagy eseti célra használják? Jared létrehozott egy táblázatot, hogy egyszerűbbé tegye a havi pénzügyi jelentések rendszeres és ismétlődő üzleti folyamatát.	Nem
B.	Tartalmaz-e az eszköz logikai megoldást? A táblázat logikai megoldásokat tartalmaz, beleértve a számításokat és kalkulációkat, például képleteket és függvényeket.	Igen
C.	Az eszközt a következő célra használják-e: <ul style="list-style-type: none"> A szabályozási, irányítási, pénzügyi és kockázati jelentések elkészítéséhez szükséges vállalati adatok bevitelére, javítására vagy módosítására, vagy Irányító bizottsági jelentések készítésére, vagy A jelentés eredményének elemzésére? A táblázat támogatja a Szolgáltatások részleg pénzügyi jelentéseinek elkészítését.	Igen
D.	Az eszköz a Data Governance Policy szabályzatban meghatározott módon a Vállalati adatoknak egy System of Record rendszerbe vagy egy Authorized Redistributorhoz való feltöltésére szolgál-e? A táblázat eredményét feltöltik a Citi rendszerébe.	Igen
E.	Az eszközt valamely Üzleti folyamat végrehajtásához vagy az Értékelési egység Manager's Control Assessment (MCA) folyamaton belüli Ellenőrzésének végrehajtásához használják-e fel, ha az Üzleti folyamat 1–3. Eredendő kockázattal rendelkezik? A táblázat nem tudja kezelni a Magas kockázatú üzleti folyamatokat.	Nem
F.	A Technológiai részleg által fejlesztett, bevezetett és karbantartott eszköz megfelel-e a Citi Solution Delivery Life Cycle Standard (CSDL) szabványnak? A táblázat nem felel meg a Citi Solution Delivery Life Cycle Standard szabványban előírtaknak.	Nem
G.	Az eszközt jóváhagyott ITeSS platformon telepítették-e vagy fogják-e telepíteni, és megfelel-e az IT-enabled Smart Solution (ITeSS) szabványnak? A táblázat nem felel meg az ITeSS szabványban előírtaknak.	Nem

Az EUC-vel és a ITeSS döntési fával kapcsolatban kapott eredmények azt mutatják, hogy a táblázat EUC-nek minősül.