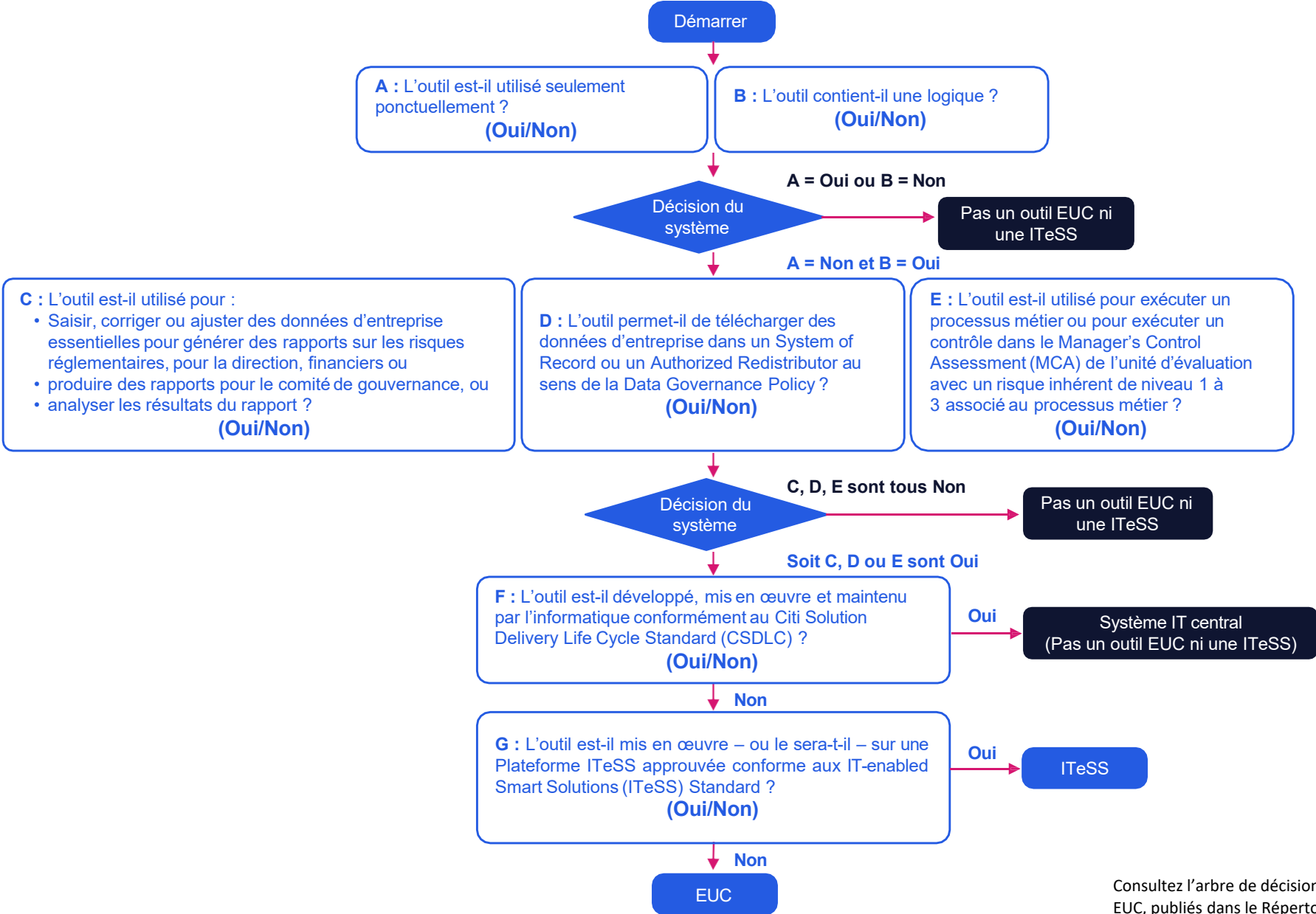


Arbre de décision EUC et ITeSS



Consultez l'arbre de décision le plus récent dans les Standards EUC, publiés dans le Répertoire des politiques.

Résultats de la feuille de calcul de Jared une fois l'arbre de décision des EUC et ITeSS renseigné

Étape de l'arbre de décision	Question	Réponse
A.	L'outil est-il utilisé seulement ponctuellement ? Jared a créé une feuille de calcul pour accompagner un processus métier régulier et fréquent pour préparer un rapport financier mensuel.	Non
B.	L'outil contient-il une logique ? La feuille de calcul contient une composante logique, notamment des calculs comme des formules et des fonctions.	Oui
C.	L'outil est-il utilisé pour : <ul style="list-style-type: none"> • Saisir, corriger ou ajuster des données d'entreprise essentielles pour générer des rapports sur les risques réglementaires, pour la direction, financiers ou • produire des rapports pour le comité de gouvernance, ou • analyser les résultats du rapport ? La feuille de calcul soutient les rapports financiers de la division Services.	Oui
D.	L'outil permet-il de télécharger des données d'entreprise dans un System of Record ou un Authorized Redistributor au sens de la Data Governance Policy ? Les résultats de la feuille de calcul sont téléchargés dans un système Citi.	Oui
E.	L'outil est-il utilisé pour exécuter un processus métier ou pour exécuter un contrôle dans le Manager's Control Assessment (MCA) de l'unité d'évaluation avec un risque inhérent de niveau 1 à 3 associé au processus métier ? La feuille de calcul ne soutient pas un processus métier à risque élevé.	Non
F.	L'outil est-il développé, mis en œuvre et maintenu par l'IT conformément au Citi Solution Delivery Life Cycle Standard (CSDL) ? La feuille de calcul n'est pas conforme au Citi Solution Delivery Life Cycle Standard.	Non
G.	L'outil est-il mis en œuvre – ou le sera-t-il – sur une Plateforme ITeSS approuvée conforme aux IT-enabled Smart Solutions (ITeSS) Standard ? La feuille de calcul n'est pas conforme au ITeSS Standard.	Non

Les résultats des critères de l'arbre de décision des EUC et des ITeSS confirment que la feuille de calcul est un EUC.