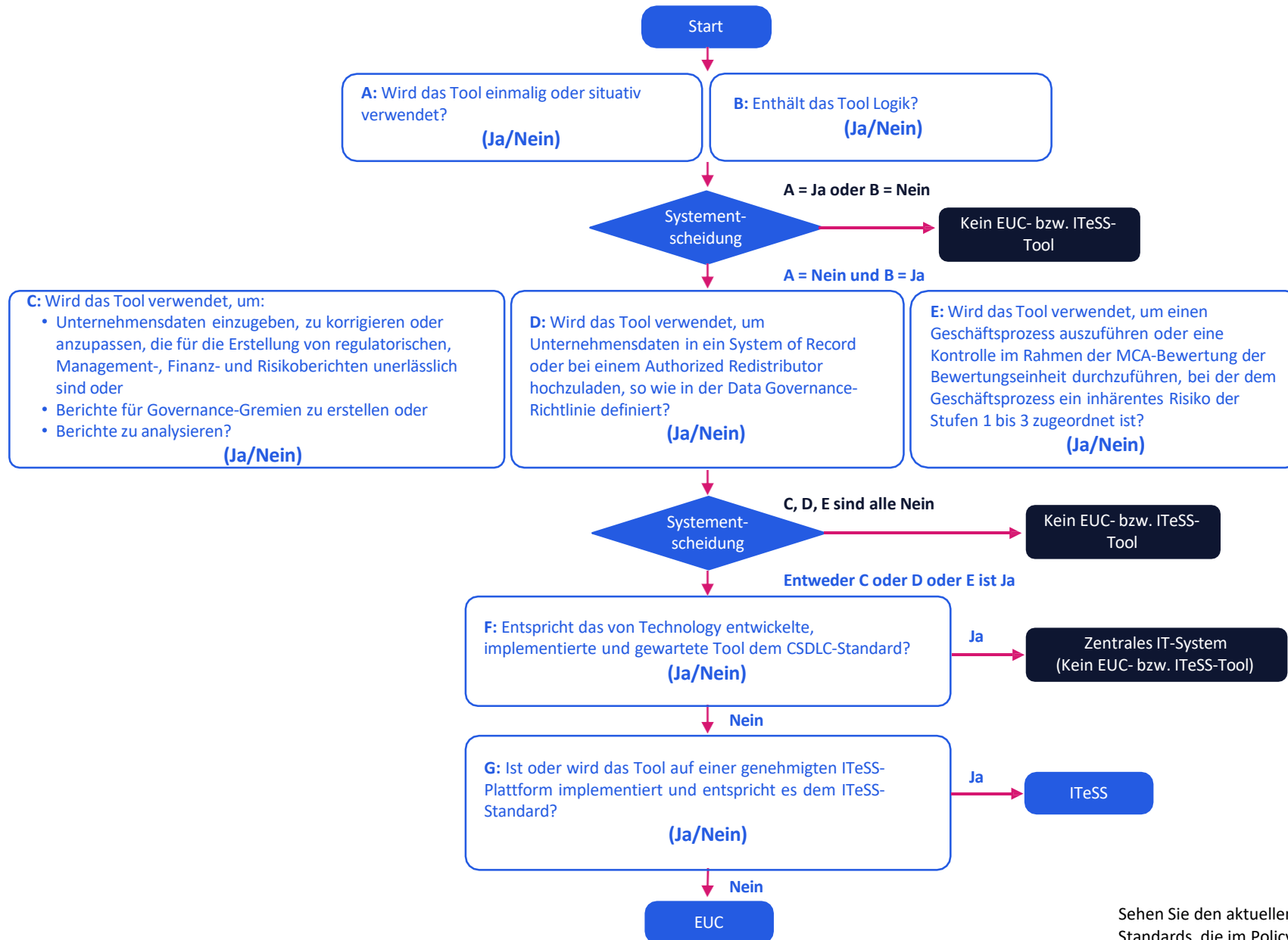


# EUC- und ITeSS-Entscheidungsbaum



Sehen Sie den aktuellen Entscheidungsbaum in den EUC-Standards, die im Policy Directory veröffentlicht wurden.

# Ergebnisse für Jareds Tabelle nach Fertigstellung des EUC- und ITeSS-Entscheidungsbaums

Schritt Entscheidungsbaum	Frage	Antwort
A.	Wird das Tool einmalig oder situativ verwendet? <b>Jared hat die Tabelle zur Unterstützung eines regelmäßigen und wiederkehrenden Geschäftsvorgangs für den monatlichen Finanzbericht erstellt.</b>	<b>Nein</b>
B.	Enthält das Tool Logik? <b>Die Tabelle enthält Logik wie z. B. Rechenvorgänge und Berechnungen in Form von Formeln und Funktionen.</b>	<b>Ja</b>
C.	Wird das Tool verwendet, um: <ul style="list-style-type: none"> <li>• Unternehmensdaten einzugeben, zu korrigieren oder anzupassen, die für die Erstellung von regulatorischen, Management-, Finanz- und Risikoberichten unerlässlich sind oder</li> <li>• Berichte für Governance-Gremien zu erstellen oder</li> <li>• Berichte zu analysieren?</li> </ul> <b>Die Tabelle unterstützt die Finanzberichterstattung für das Dienstleistungsgeschäft.</b>	<b>Ja</b>
D.	Wird das Tool verwendet, um Unternehmensdaten in ein System of Record oder bei einem Authorized Redistributor hochzuladen, so wie in der Data Governance-Richtlinie definiert? <b>Ergebnisse aus der Tabelle werden in ein Citi-System hochgeladen.</b>	<b>Ja</b>
E.	Wird das Tool verwendet, um einen Geschäftsprozess auszuführen oder eine Kontrolle im Rahmen der MCA-Bewertung der Bewertungseinheit durchzuführen, bei der dem Geschäftsprozess ein inhärentes Risiko der Stufen 1 bis 3 zugeordnet ist? <b>Die Tabelle unterstützt keinen Hochrisiko-Geschäftsvorgang.</b>	<b>Nein</b>
F.	Entspricht das von Technology entwickelte, implementierte und gewartete Tool dem CSDL-Standard? <b>Die Tabelle entspricht nicht dem Citi Solution Delivery Life Cycle Standard.</b>	<b>Nein</b>
G.	Ist oder wird das Tool auf einer genehmigten ITeSS-Plattform implementiert und entspricht es dem ITeSS-Standard? <b>Die Tabelle entspricht nicht dem ITeSS-Standard.</b>	<b>Nein</b>

Die Ergebnisse des EUC- und ITeSS-Entscheidungsbaums zeigen, dass die Tabelle ein EUC-Tool ist.