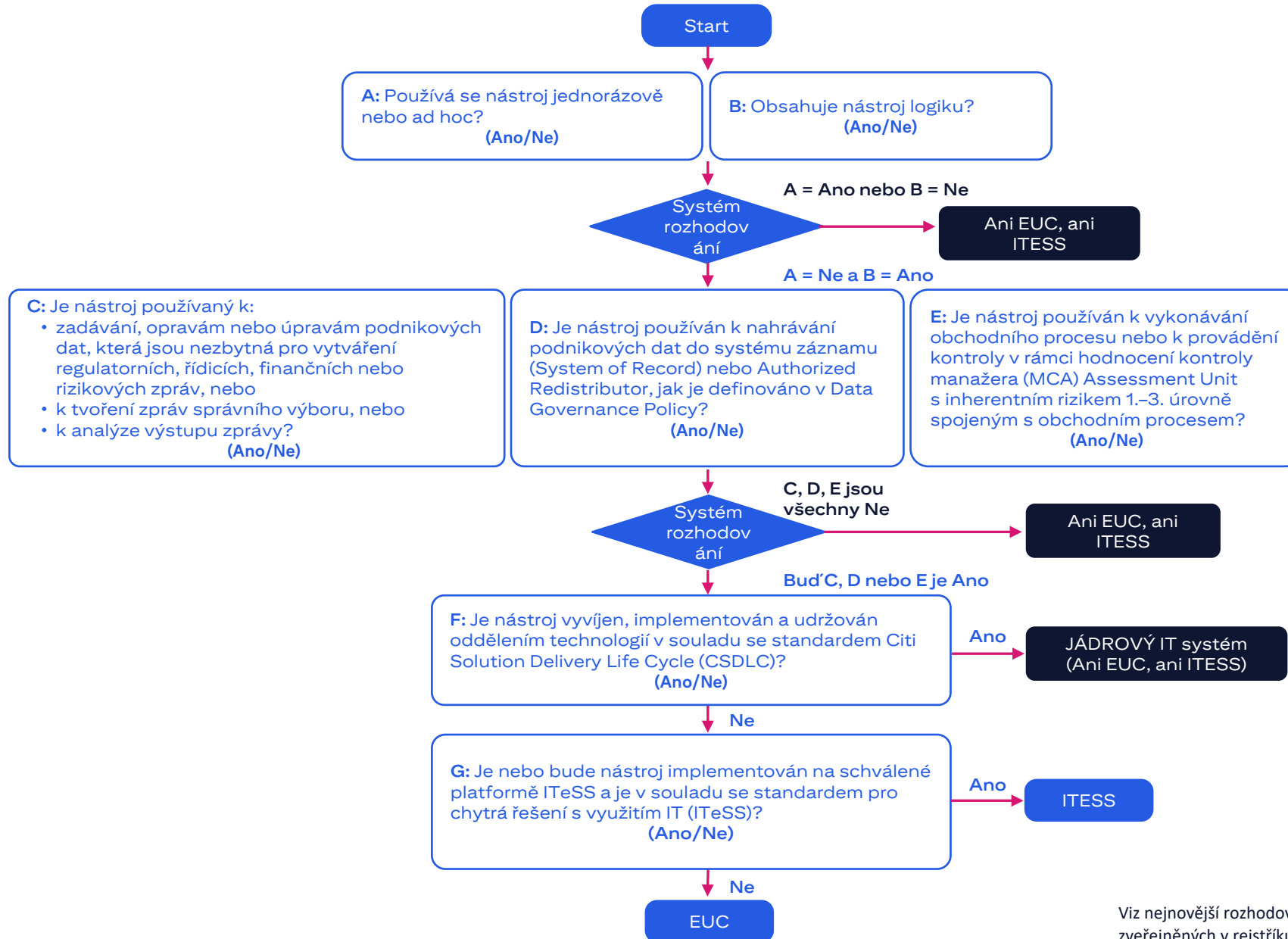


# EUC & ITeSS rozhodovací strom



Viz nejnovější rozhodovací strom ve standardech EUC zveřejněných v rejstříku zásad.

# Výsledky Jaredovy tabulky po dokončení rozhodovacího stromu EUC a ITeSS

Krok rozhodovacího stromu	Otázka	Odpověď
A.	Používá se nástroj jednorázově nebo ad hoc? <b>Jared vytvořil tabulku pro potřeby pravidelného a opakovaného obchodního procesu při měsíčním finančním vykazování.</b>	Ne
B.	Obsahuje nástroj logiku? <b>Tabulka obsahuje logiku včetně výpočtů a kalkulací, jako jsou vzorce a funkce.</b>	Ano
C.	Je nástroj používán k: <ul style="list-style-type: none"> <li>• zadávání, opravám nebo úpravám podnikových dat, která jsou nezbytná pro vytváření regulatorních, řídicích, finančních nebo rizikových zpráv, nebo</li> <li>• k tvoření zpráv správního výboru, nebo</li> <li>• k analýze výstupu zprávy?</li> </ul> <b>Tabulka slouží k finančnímu výkaznictví pro obchodní oblast služeb.</b>	Ano
D.	Je nástroj používán k nahrávání podnikových dat do systému záznamu (System of Record) nebo Authorized Redistributor, jak je definováno v Data Governance Policy? <b>Výstup z tabulky je nahráván do systému Citi.</b>	Ano
E.	Je nástroj používán k vykonávání obchodního procesu nebo k provádění kontroly v rámci hodnocení kontroly manažera (MCA) Assessment Unit s inherentním rizikem 1.–3. úrovně spojeným s obchodním procesem? <b>Tabulka nepodporuje obchodní proces s vysokým rizikem.</b>	Ne
F.	Je nástroj vyvíjen, implementován a udržován oddělením technologií v souladu se standardem Citi Solution Delivery Life Cycle (CSDL)? <b>Tabulka není v souladu se standardem Citi Solution Delivery Life Cycle Standard (CSDL).</b>	Ne
G.	Je nebo bude nástroj implementován na schválené platformě ITeSS a je v souladu se standardem pro chytrá řešení s využitím IT (ITeSS)? <b>Tabulka není v souladu se standardem pro chytrá řešení s využitím IT (ITeSS Standard).</b>	Ne