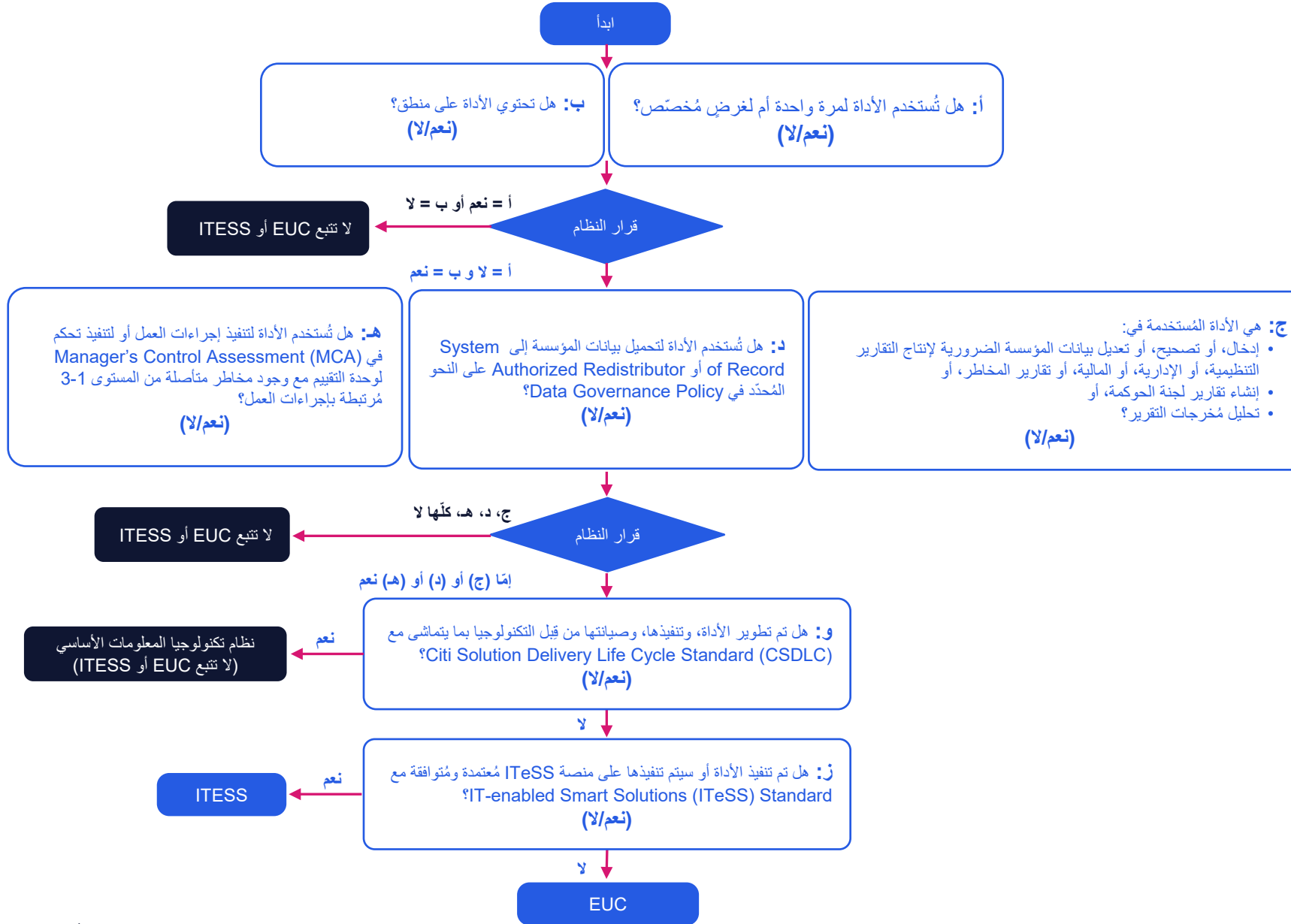


هيكـل اتخاذ قرارات ITeSS و EUC



نتائج جدول بيانات جاريد بعد إكمال هيكل اتخاذ قرارات EUC و ITeSS

خطوة هيكل اتخاذ القرارات	السؤال	الإجابة
أ.	هل تُستخدم الأداة لمرة واحدة أم لغرضٍ مُخصَّص؟ أنشأ جاريد جدول البيانات لدعم إجراءات العمل المنتظمة والمُتكررة لإعداد التقارير المالية الشهرية.	لا
ب.	هل تحتوي الأداة على منطق؟ يحتوي جدول البيانات على المنطق بما في ذلك الحسابات والعمليات الحسابية مثل الصيغ والدوال.	نعم
ج.	هي الأداة المُستخدمة في: <ul style="list-style-type: none"> إدخال، أو تصحيح، أو تعديل بيانات المؤسسة الضرورية لإنتاج التقارير التنظيمية، أو الإدارية، أو المالية، أو تقارير المخاطر، أو إنشاء تقارير لجنة الحوكمة، أو تحليل مُخرجات التقرير؟ يدعم جدول البيانات إعداد التقارير المالية لأعمال الخدمات.	نعم
د.	هل تُستخدم الأداة لتحميل بيانات المؤسسة إلى System of Record أو Authorized Redistributor على النحو المُحدّد في Data Governance Policy؟ يتم تحميل نتيجة جدول البيانات إلى نظام Citi.	نعم
هـ.	هل تُستخدم الأداة لتنفيذ إجراءات العمل أو لتنفيذ تحكّم في Manager's Control Assessment (MCA) لوحدة التقييم مع وجود مخاطر متأصلة من المستوى 1-3 مُرتبطة بإجراءات العمل؟ لا يدعم جدول البيانات إجراءات العمل عالية المخاطر.	لا
و.	هل تم تطوير الأداة، وتنفيذها، وصيانتها من قِبَل التكنولوجيا بما يتماشى مع معيار (CSDL) Citi Solution Delivery Life Cycle Standard؟ جدول البيانات غير مُتوافق مع Citi Solution Delivery Life Cycle Standard.	لا
ز.	هل تم تنفيذ الأداة أو سيتم تنفيذها على منصة ITeSS مُعتمدة ومُتوافقة مع IT-enabled Smart Solutions (ITeSS) Standard؟ جدول البيانات غير مُتوافق مع ITeSS Standard.	لا

تُشير نتائج معايير هيكل اتخاذ قرارات EUC و ITeSS إلى أن جدول البيانات هو EUC.