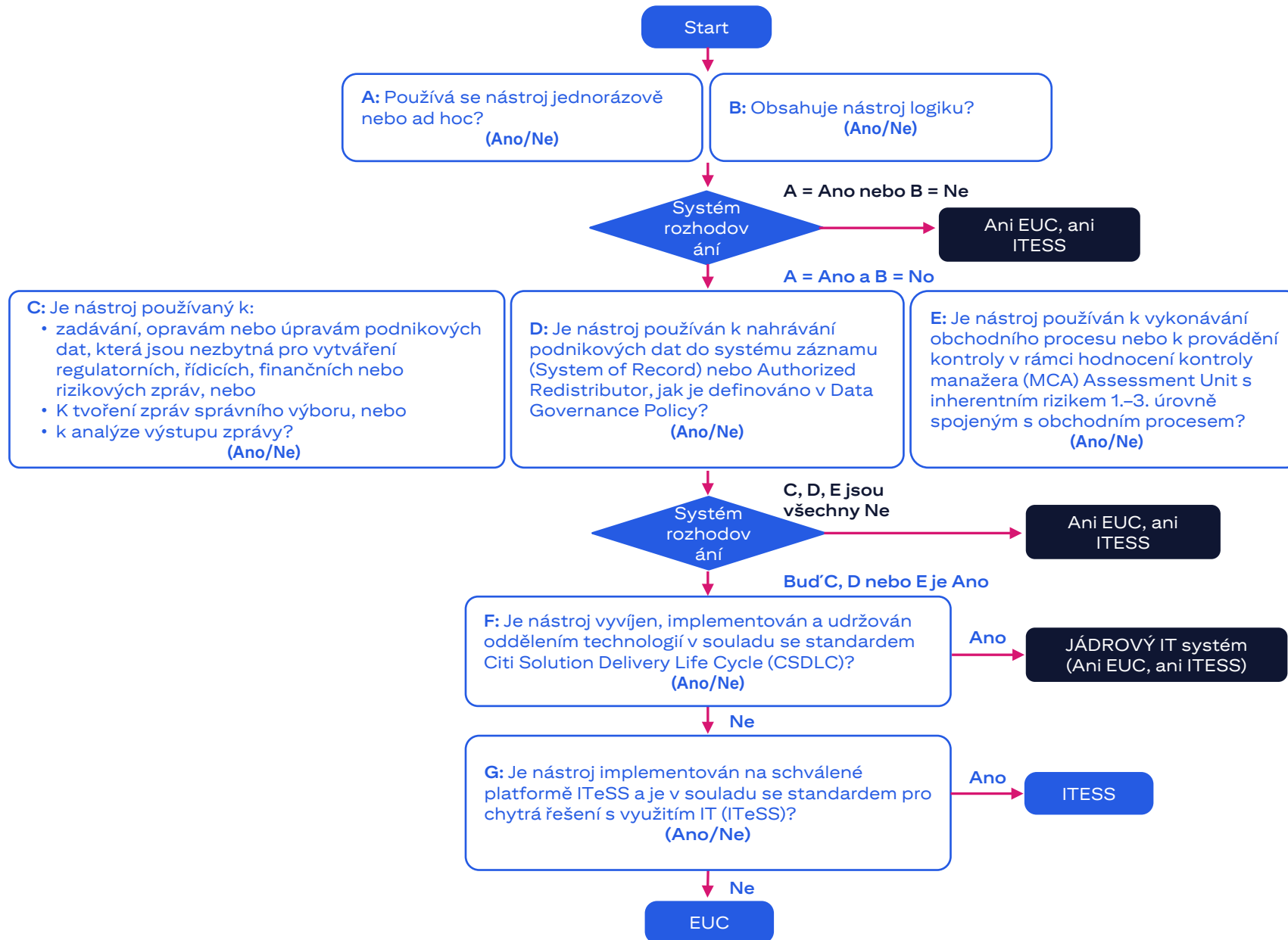


EUC & ITeSS rozhodovací strom



Výsledky Jaredovy tabulky po dokončení rozhodovacího stromu EUC a ITeSS

Krok rozhodovacího stromu	Otázka	Odpověď
A.	Používá se nástroj jednorázově nebo ad hoc? Jared vytvořil tabulku pro potřeby pravidelného a opakovaného obchodního procesu při měsíčním finančním vykazování.	Ne
B.	Obsahuje nástroj logiku? Tabulka obsahuje logiku včetně výpočtů a kalkulací, jako jsou vzorce a funkce.	Ano
C.	Je nástroj používán k: <ul style="list-style-type: none"> Zadáva, opravuje nebo upravuje podniková data, která jsou nezbytná pro vytváření regulačních, řídicích, finančních nebo rizikových zpráv, nebo vytváří zprávy správního výboru, nebo analyzuje výstup zprávy? Tabulka slouží k finančnímu výkaznictví pro obchodní oblast služeb.	Ano
D.	Je nástroj používán k nahrávání podnikových dat do systému záznamu (System of Record) nebo Authorized Redistributor, jak je definováno v Data Governance Policy? Výstup z tabulky je nahráván do systému Citi.	Ano
E.	Je nástroj používán k vykonávání obchodního procesu nebo k provádění kontroly v rámci hodnocení kontroly manažera (MCA) Assessment Unit s inherentním rizikem 1.–3. úrovně spojeným s obchodním procesem? Tabulka nepodporuje obchodní proces s vysokým rizikem.	Ne
F.	Je nástroj vyvíjen, implementován a udržován Technology v souladu se standardem Citi Solution Delivery Life Cycle Standard (CSDLIC)? Tabulka není v souladu se standardem Citi Solution Delivery Life Cycle Standard (CSDLIC).	Ne
G.	Je nebo bude nástroj implementován na schválené platformě ITeSS a je v souladu se standardem pro chytrá řešení s využitím IT (ITeSS)? Tabulka není v souladu se standardem pro chytrá řešení s využitím IT (ITeSS Standard).	Ne

Výsledky kritérií rozhodovacího stromu EUC & ITeSS ukazují, že tabulka je nástrojem EUC.